

LASKI, s. r. o.  
Smržice, Česká republika

www.laski.cz

Autodesk

Řešení

Autodesk Product Design Suite

Autodesk Inventor Publisher

Autodesk Subscription

Výběr řešení Autodesk Inventor Publisher byl dobrou volbou. Přípravu katalogů náhradních dílů se nám oproti dřívějšímu podařilo zrychlit asi o polovinu.

Ing. Karel Příklad  
Konstruktér  
LASKI, s. r. o.

# Odolné stroje z Hané pomáhají likvidovat pařezy po celém světě

Vývoj, konstrukce i zákaznický servis LASKI těží z výhod řešení Autodesk Product Design Suite a Autodesk Inventor Publisher.



Společnost LASKI, s.r.o., působí na českém trhu již od roku 1992. Její výrobní sortiment zahrnuje ucelené řady strojů pro frézování pařezů, štěpkování, drážkování, nakládání komunálního odpadu, zametání a další činnosti. Společnost nedávno zcela přesunula své aktivity do oblasti výroby komunální techniky. Kvalitní produkty, z nichž 80 % míří na zahraniční trhy, si za téměř 20 let působení firmy získaly stovky spokojených zákazníků. Distribuční síť LASKI zahrnuje přes 40 zemí světa, v nichž se stroje také úspěšně používají. Společnost navíc působí jako výhradní zastoupení pro prodej a distribuci motorů KOHLER a LOMBARDINI pro celou Českou republiku a východní Evropu.

## Rozšiřování vývoje a výroby vede k nasazení digitálního prototypování

Neustálé rozšiřování výrobního sortimentu, různé modifikace, časté provádění změn a modernizace strojů kladou vysoké nároky

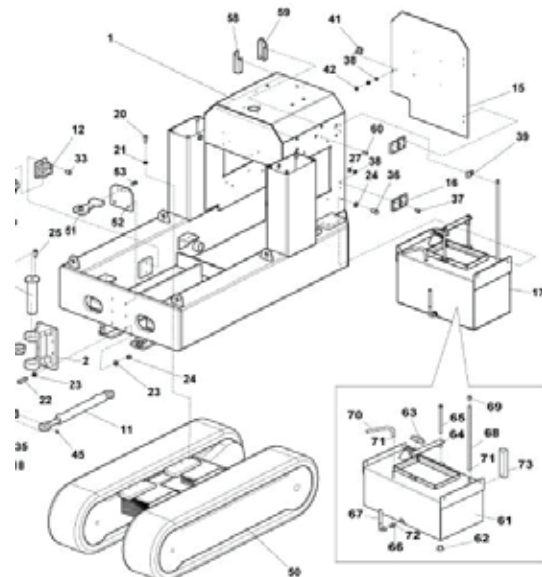
na výkonné nástroje pro tvorbu, udržování a aktualizaci výrobní dokumentace.

„V roce 2002 jsme nahradili dříve používaný Mechanical Desktop novým konstrukčním softwarem – Inventorem od Autodesku. Oceňujeme na něm především jednoduché a intuitivní prostředí pro tvorbu modelů součástí a sestav,“ říká Ing. Karel Příklad, konstruktér společnosti LASKI. „Velmi se také zrychlila tvorba výkresové dokumentace. Vytvořením virtuálního prototypu dnes začíná vývoj každého z našich nových strojů.“

## Stroje pro práci v terénu vyžadují přesnou konstrukční práci

Hlavní výrobní program firmy tvoří stroje určené k likvidaci pařezů, především odfrézování nadzemní i podzemní části do hloubky až 600 mm. Tradiční nabídka začíná řadami F350, F450 a F500, což jsou stroje typické svou jednoduchou

Autodesk®



konstrukcí a nenáročnou obsluhou. Dodávají se v několika verzích podle výkonosti motoru, s elektrickým, nebo hydraulickým pojezdem. Náročnějším zákazníkům slouží plně hydraulické frézy řady PREDATOR, které jsou vybaveny pásovým podvozkem a radiovým dálkovým ovládáním. To umožňuje pohodlnou a bezpečnou kontrolu nad strojem i v nejnáročnějších pracovních podmínkách. Další velkou skupinou výrobků jsou stroje pro výrobu štěrky z větví a kmenů stromů.

Virtuální prototypy, na nichž jsou vyzkoušeny všechny hlavní provozní vlastnosti strojů, vznikají přímo v Inventoru. Pro úspěšnou realizaci výrobku na trhu je však nutné jej vybavit i příslušnou technickou dokumentací, jako jsou návody k použití stroje a katalogy náhradních dílů.

„Zvláště s editací katalogů náhradních dílů jsme dříve měli potíže. Proto jsme hledali vhodný nástroj pro jejich tvorbu a následné aktualizace. Vzhledem k tomu, že pro zhotovení veškeré konstrukční a výrobní dokumentace používáme Autodesk Inventor, bylo hlavní prioritou nasazení

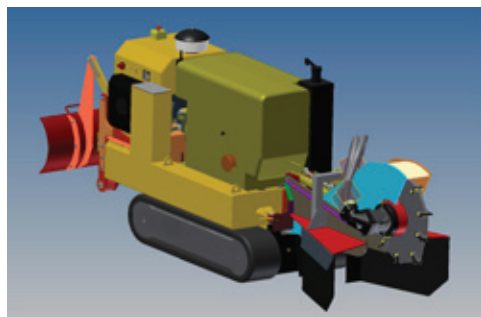
softwaru, který bude fungovat jako nadstavba a používat již vytvořená data v Inventoru. Po konzultaci s naším odborným dodavatelem jsme vsadili na Inventor Publisher – a byla to dobrá volba. Přípravu katalogů náhradních dílů se nám oproti dřívějšku podařilo zrychlit asi o polovinu,“ dodává Ing. Karel Příkryl, konstruktér společnosti LASKI.

#### Vždy aktuální a přehledné katalogy dílů – díky Publisheru

V Inventoru je sice možné zpracovat rozpady sestav, ale tento výstup nevyhovoval potřebám firemního týmu s ohledem na tvorbu katalogů náhradních dílů. Zvláště u větších sestav nebylo rozmístění všech komponent na první pohled jasné a názorné. Autorizovaný dodavatel doporučil a předvedl vhodné řešení formou zakoupení nového produktu, který rozšiřuje možnosti samotného 3D CAD systému. Inventor Publisher řeší všechny klíčové požadavky LASKI na zpracování příruček, montážních návodů, katalogů dílů, vizualizací montážních postupů a podobně.

#### Úspěšný nekončí návrhem a výrobou, ale poskytují plný servis zákazníkům

Firma z Hané se dokázala prosadit na konkurenčních zahraničních trzích nejen kvalitními a odolnými stroji, ale také dlouhodobou podporou zákazníků. Katalogy náhradních dílů, stejně jako veškerá servisní dokumentace, přímo přispívají k tomu, že stroje se značkou LASKI spolehlivě slouží řadu let. Díky Inventoru a Publisheru se navíc daří neustále vylepšovat výrobní návrhy, aktualizovat dokumentaci a reagovat na měnící se požadavky zákazníků z desítek zemí světa.



„Na Inventoru oceňujeme především jednoduché a intuitivní prostředí pro tvorbu modelů součástí a sestav.“

Ing. Karel Příkryl  
Konstruktér, LASKI, s. r. o.