

KOMVaK –
Vodárne a kanalizácie
mesta Komárna, a.s.

Případová studie Autodesk

Řešení
AutoCAD® Map 3D 2012
Autodesk Infrastructure Map Server
2012

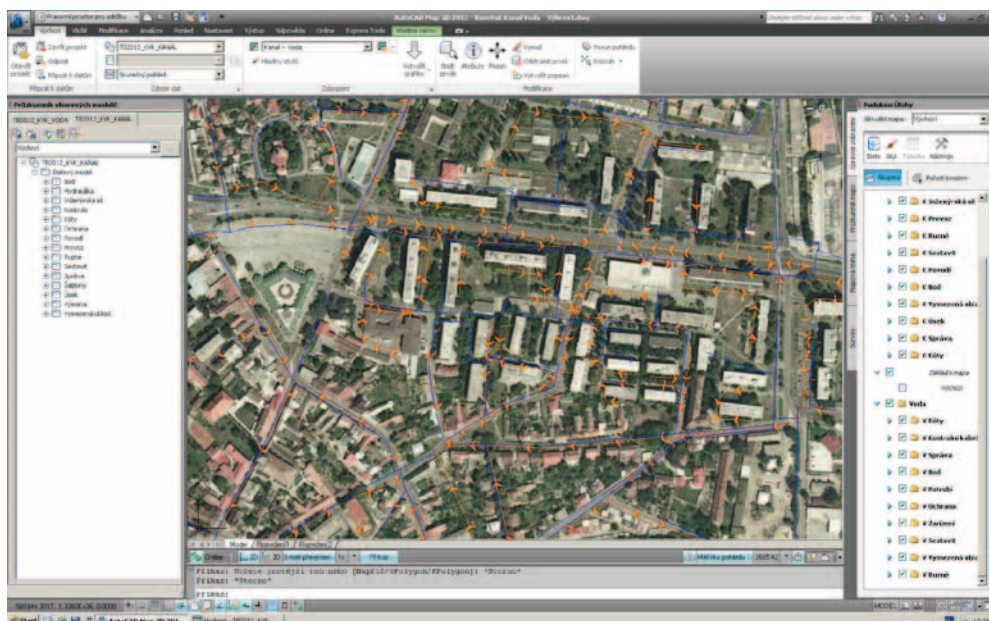
Najít aktuální a přesné
podklady inženýrských
sítí je bez podpory
moderních technologií
velmi zdlouhavé.

Pro GIS technologie
a služby Autodesku
jsme se rozhodli
na základně vstřícného
přístupu specialistů
společnosti Autodesk
a autorizovaného
prodejce, jejich aktivní
komunikace a pomoci
při analýze a stanovení
cílů. Velmi důležitou
roli samozřejmě sehrály
kvalitní reference
z našeho oboru
a celkové náklady
na pořízení a dlouhodobé
provozování oborově
zaměřeného softwaru.

Gábor Cséplő, ředitel
KOMVaK – Vodárne a kanalizácie
mesta Komárna, a.s.

Technologie Autodesku pomáhají efektivně spravovat stovky kilometrů inženýrských sítí

Pracovníci společnosti KOMVaK
mají po ruce vždy aktuální data
pro plánování údržby i rozvoje
životně důležité infrastruktury.



Přehledné zobrazení vodovodního a kanalizačního řádu na ortofotomapě aplikace AutoCAD Map 3D

Akciová společnost KOMVaK – Vodárne a kanalizácie mesta Komárna (dále KOMVaK) se od roku 1999 zabývá správou, provozováním a doplňkovými službami pro vodohospodářská zařízení měst a obcí okresu Komárno na jihu Slovenska. Stovka zaměstnanců zajišťuje primárně výrobu a dodávku pitné vody a odvádění a čištění odpadních vod. Společnost poskytuje také související inženýrské činnosti, včetně výstavby, montáží a rekonstrukcí sítí. Z významných projektů, spolufinancovaných ze zdrojů EU, firemní tým zajišťoval například propojení vodovodu Patince – Radvaň nad Dunajom či rozšíření kanalizací v Hurbanovu a Komárně.

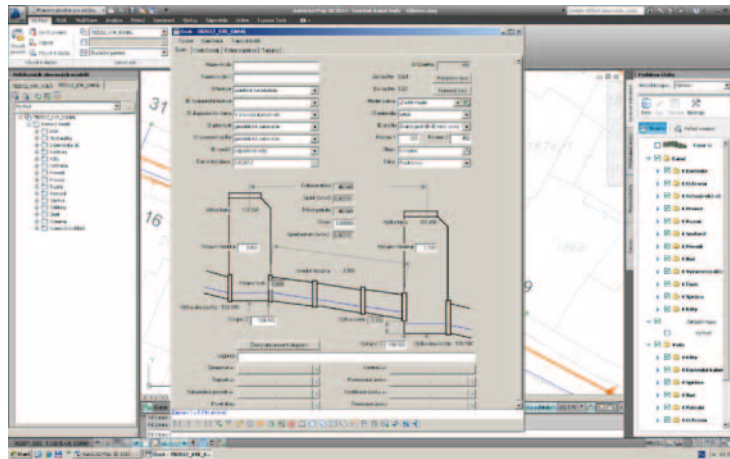
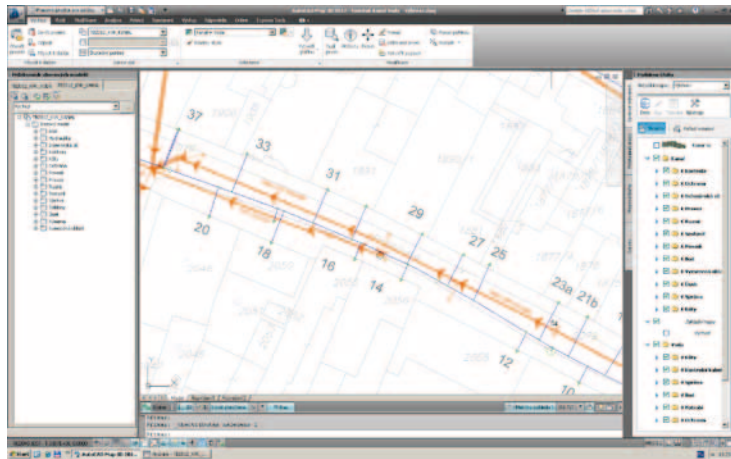
Efektivní využití lidského potenciálu díky moderním technologiím

Vedení společnosti vnímá možnosti a přínosy moderních geoprostorových a infrastrukturních technologií, jejichž prostřednictvím chce zlepšit využití lidského potenciálu zaměstnanců i efektivitu některých procesů.

„Základem dobře fungující společnosti je zabezpečit zaměstnancům snadný a rychlý přístup k informacím, které potřebují ke každodenní efektivní práci,“ říká Gábor Cséplő, ředitel společnosti KOMVaK. „Část informací z GIS chceme postupně zpřístupňovat i klientům společnosti, což jim umožní mít k dispozici více údajů pro kvalifikovaná rozhodnutí a lépe plánovat společné projekty. Oproti dalším řešením na trhu vidíme výhodu produktů od Autodesku například při změnách v datovém modelu či ve formulářích, které je možné upravit bez programování. Takové změny si dokážeme připravit sami a nemusíme je zdlouhavě a nákladně řešit se specializovanými dodavateli.“

K inženýrským sítím většího rozsahu, jejichž nepřetržitý rozvoj a údržba jsou zcela klíčové pro fungování měst a obcí, existuje nepřehledné množství podkladů. Historický i stávající stav vodovodů i kanalizací je zanesen v analogové i digitální podobě – od papírových map

Autodesk®



Detail inženýrských sítí v rámci ulice a podrobný popis úseku spádové kanalizace přináší úplný přehled nad městskými rozvody v jihoslovenském Komárně

až po geodetická zaměření. Najít aktuální a přesné podklady k danému místu sítě je bez podpory moderních technologií velmi zdoluhavé a procesně omezené jen na některé pracovníky. V roce 2011 tak padlo rozhodnutí zapracovat všechny tyto podklady do jediného, centrálně spravovaného systému. Z interního výběrového řízení vyšly vítězně technologie a služby společnosti Autodesk. Rozhodující byl přístup Autodesku a autorizovaného prodejce, stejně jako kvalitní komunikace, asistence při stanovení cílů, reference a cena.

Přirozené rozšíření aplikace AutoCAD

Ve firmě dobře zvládali práci s aplikací AutoCAD – přechod na oborově zaměřená řešení AutoCAD Map 3D a Autodesk Infrastructure Map Server tak proběhl plynule a přirozeně. I díky faktu, že drtivá většina digitálních podkladů existuje ve spolehlivém formátu DWG. Projektantky zatím využívaly aplikace zejména k zakreslení sítí a doplnění věcných dat, převážně pro účely stavebních povolení. To se však mění díky novým možnostem:

- publikovat data prostřednictvím webu,
- propojit je s existující databází zákazníků,
- zahrnout do systému naskenované analogové mapy a další dokumenty, včetně doprovodných fotografií a videí.

Produkty Autodesku jsou spravovány v rámci předplatného (program Autodesk Subscription), takže uživatelé vždy mají přístup k aktuálním verzím a vylepšením softwaru. Při nasazení oborově zaměřených produktů využili pracovníci školení autorizovaného dodavatele. Stejný dodavatel také intenzivně spolupracuje při realizaci jednotlivých etap budování komplexního podnikového GIS, stanovování cílů, poskytování technické podpory a odborných konzultací. Pomáhá tak účinně zjednodušit zavádění nových technologií do praxe.

„Autodesk přináší špičkové technologie, které se neustále vylepšují. Využít efektivně všech nabízených funkcí systému bez pomoci kvalitního partnera by bylo nad rámec možností naší společnosti. U autorizovaného dodavatele, se kterým velmi intenzivně spolupracujeme, si ceníme nových přístupů, vysoce odborných znalostí a schopnosti rychle přinášet nová řešení potenciálních i stávajících problémů,“ dodává Gábor Cséplő, ředitel společnosti KOMVaK.

Stovky kilometrů inženýrských sítí pod kontrolou

Celý projekt zavádění nových technologií Autodesku u společnosti KOMVaK připravovali tři pracovníci autorizovaného dodavatele dva měsíce. Grafická a doprovodná data zahrnují okolo 300 km

vodovodních a 100 km kanalizační sítě. Nešlo přitom o migraci ze stávajícího GIS, ale o budování nového podnikového systému. Jedná se čistě o technologie Autodesku, nebylo třeba nic nákladně přizpůsobovat dle speciálních požadavků. Oproti univerzální aplikaci AutoCAD přinesl Map 3D v kombinaci s řešením Autodesk Infrastructure Map Server řadu výhod při oborově orientovaných úlohách. V jediném systému lze například najít údaje o vodovodních i kanalizačních sítích, které už není třeba dohledávat fyzicky v archivu. Odpadla potřeba používat další softwarové aplikace. Prostřednictvím webu lze přistupovat k datům odkudkoli a kdykoli a informace jsou vždy aktuální. K nejnovějšímu stavu dokumentace mají (po jejím zapracování) přístup všichni pověřeni pracovníci ve společnosti. Zaškolení uživatelů navíc usnadnilo známé prostředí aplikace AutoCAD. Byť postupné zavádění podnikového GIS prostředí v době přípravy této studie ještě probíhalo, již první hmatatelné výsledky a možnosti technologií od Autodesku sklidily velmi pozitivní ohlas.



Do systému postaveného na aplikaci AutoCAD Map 3D lze snadno přidávat doprovodné dokumenty, včetně inspekčních videí

Díky nasazení produktu AutoCAD Map 3D, který pracuje s pro nás důvěrně známým prostředím aplikace AutoCAD, jsme mohli téměř okamžitě začít pracovat s oborově zaměřenými trojrozměrnými modely. A díky propojení na serverové řešení od Autodesku můžeme jednoduše přidávat dokumenty z archivu, vyhledávat objekty a filtrovat je podle potřeby – nejen z kanceláře, ale doslova kdykoli a odkudkoli.

Henrieta Duchoň, projektantka GIS
KOMVaK – Vodárne a kanalizácie mesta Komárna, a.s.