

KOMVaK –
Vodárne a kanalizácie
mesta Komárna, a.s.

Prípadová štúdia Autodesk

Riešenie
AutoCAD® Map 3D 2012
Autodesk Infrastructure Map Server
2012

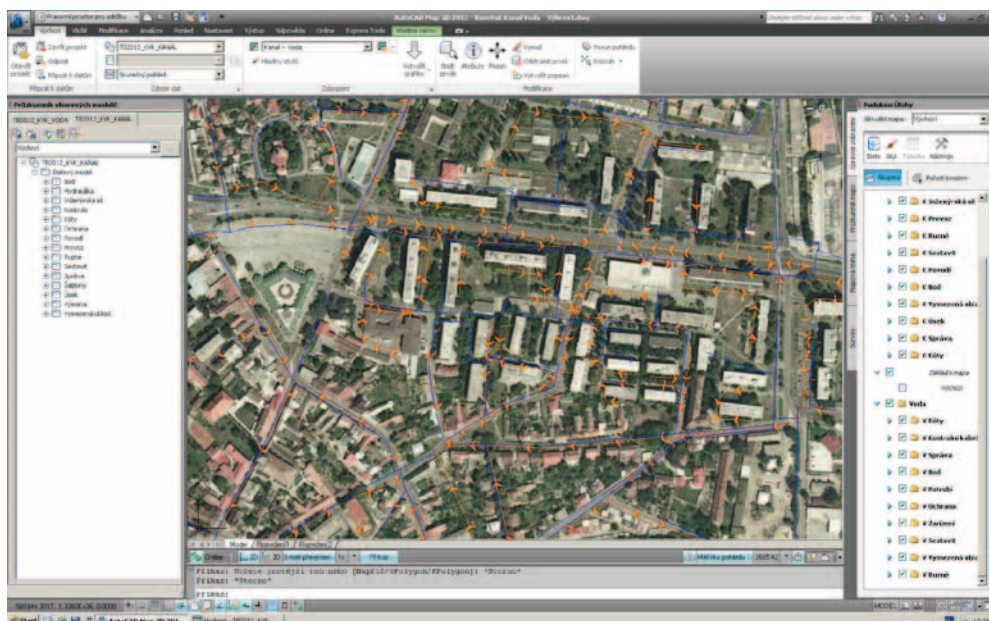
Nájsť aktuálne a presné
podklady inžinierskych
sietí je bez podpory
moderných technológií
veľmi zdĺhavé

Pre GIS technológie
a služby Autodesku
sme sa rozhodli
na základe ústretového
prístupu špecialistov
spoločnosti Autodesk
a autorizovaného
predajcu, ich aktívnej
komunikácie a pomoci
pri analýze a stanovení
cieľov. Veľmi dôležitú
úlohu samozrejme
zohrali kvalitné
referencie z nášho
odboru a celkové náklady
na obstaranie a dlhodobé
prevádzkovanie odborovo
zameraného softvéru.

Gábor Cséplő, riaditeľ
KOMVaK – Vodárne a kanalizácie
mesta Komárna, a.s.

Technológie Autodesku pomáhajú efektívne spravovať stovky kilometrov inžinierskych sietí

Pracovníci spoločnosti KOMVaK
majú po ruke vždy aktuálne dáta
pre plánovanie údržby i rozvoja
životne dôležitej infraštruktúry.



Prehľadné zobrazenie vodovodného a kanalizačného radu v ortofotomape aplikácie AutoCAD Map 3D

Akčiová spoločnosť KOMVaK – Vodárne a kanalizácie mesta Komárna (ďalej KOMVaK) sa od roku 1999 zaoberá správou, prevádzkovaním a doplnkovými službami pre vodohospodárske zariadenia miest a obcí okresu Komárno na juhu Slovenska. Stovka zamestnancov zabezpečuje primárne výrobu a dodávku pitnej vody a odvádzanie a čistenie odpadových vôd. Spoločnosť poskytuje tiež súvisiace inžinierske činnosti, vrátane výstavby, montáže a rekonštrukcie sietí. Z významných projektov, spolufinancovaných zo zdrojov EU, firemný tím zabezpečoval napríklad prepojenie vodovodu Patince – Radvaň nad Dunajom či rozšírenie kanalizácií v Hurbanove a Komárne.

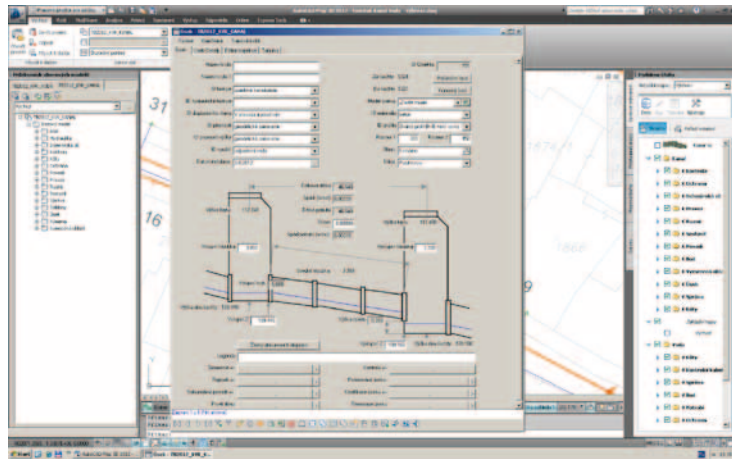
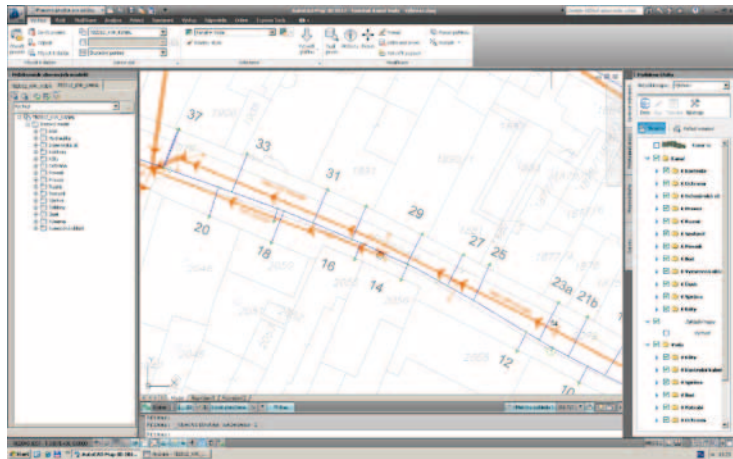
Efektívne využitie ľudského potenciálu vďaka moderným technológiám

Vedenie spoločnosti vníma možnosti a prínosy moderných geopriestorových a infraštruktúrnych technológií a prostredníctvom nich chce zlepšiť

využitie ľudského potenciálu zamestnancov i efektívnosť niektorých procesov.

„Základom dobre fungujúcej spoločnosti je zabezpečiť zamestnancom ľahký a rýchly prístup k informáciám, ktoré potrebujú ku každodennej efektívnej práci,“ hovorí Gábor Cséplő, riaditeľ spoločnosti KOMVaK. „Časť informácií z GIS chceme postupne sprístupňovať i klientom spoločnosti, čo im umožní mať k dispozícii viac údajov pre kvalifikované rozhodnutia a lepšie plánovať spoločné projekty. V porovnaní s ďalšími riešeniami na trhu vidíme výhodu produktov od Autodesku napríklad pri zmenách v dátovom modeli či vo formulároch, ktoré je možné upraviť bez programovania. Takéto zmeny si dokážeme pripraviť sami a nemusíme ich zdĺhavo a nákladne riešiť so špecializovanými dodávateľmi.“

K inžinierskym sieťam väčšieho rozsahu, ktorých nepretržitý rozvoj a údržba sú kľúčové pre fungovanie miest a obcí, existuje nepreberné



Detail inžinierskych sietí v rámci ulice a podrobný popis úseku spádovej kanalizácie prinášajú úplný dohľad nad mestskými rozvodmi v juhoslovenskom Komárne

množstvo podkladov. Historický i existujúci stav vodovodov a kanalizácií je uložený v analógovej aj digitálnej podobe – od papierových máp až po geodetické zamerania. Násť aktuálne a presné podklady k danému miestu siete je bez podpory moderných technológií veľmi zdĺhavé a procesne obmedzené iba na niektorých pracovníkov. V roku 2011 teda padlo v spoločnosti rozhodnutie zapracovať všetky tieto podklady do jediného, centrálnie spravovaného systému. Z interného výberového konania vyšli víťazne technológie a služby spoločnosti Autodesk. Rozhodujúcim bol prístup Autodesku a autorizovaného predajcu, rovnako ako kvalitná komunikácia, asistancia pri stanovení si cieľov, referencie a cena.

Prirodzené rozšírenie aplikácie AutoCAD

Vo firme dobre zvládali prácu s aplikáciou AutoCAD – prechod na odborovo zamerané riešenia AutoCAD Map 3D a Autodesk Infrastructure Map Server tak prebehol plynulo a prirodzene, a to aj vďaka faktu, že drvivá väčšina digitálnych podkladov existuje v spoľahlivom formáte DWG. Projektantky zatiaľ využívali aplikácie predovšetkým na zakreslenie sietí a doplnenie vecných dát, prevažne pre účely stavebných povolení. To sa však mení vďaka novým možnostiam:

- publikovať dáta prostredníctvom webu,
- prepojiť ich s existujúcou databázou zákazníkov,
- zahrnúť do systému naskenované analógové mapy a ďalšie dokumenty, vrátane sprievodných fotografií a videí.

Produkty Autodesku sú spravované v rámci predplatného (program Autodesk Subscription), takže užívatelia vždy majú prístup k aktuálnym verziám a vylepšeniam softvéru. Pri nasadení odborovo zameraných produktov využili pracovníci školenia autorizovaného dodávateľa. Ten istý dodávateľ tiež intenzívne spolupracuje pri realizácii jednotlivých etáp budovania komplexného podnikového GIS, stanovovania cieľov, poskytovania technickej podpory a pri odborných konzultáciách. Pomáha tak účinne zjednodušiť zavádzanie nových technológií do praxe.

„Autodesk prináša špičkové technológie, ktoré sa neustále vylepšujú. Využití efektívne všetky ponúkané funkcie systému bez pomoci kvalitného partnera by bolo nad rámec možností našej spoločnosti. U autorizovaného dodávateľa, s ktorým veľmi intenzívne spolupracujeme, si ceníme nové prístupy, vysoko odborné znalosti a schopnosť rýchlo prinášať nové riešenia potenciálnych i existujúcich problémov,“ dodáva Gábor Cséplő, riaditeľ spoločnosti KOMVaK.

Stovky kilometrov inžinierskych sietí pod kontrolou

Celý projekt zavádzania nových technológií Autodesku u spoločnosti KOMVaK pripravovali traja pracovníci autorizovaného dodávateľa dva mesiace. Grafické a sprievodné dáta zahŕňajú okolo 300 km vodovodných a 100 km kanalizačných sietí. Nešlo pritom o migráciu z existujúceho GIS, ale o budovanie nového podnikového systému. Ide čisto o technológiu Autodesku, nebolo

potrebné nič nákladne prispôbovať podľa špeciálnych požiadaviek.

Oproti univerzálnej aplikácii AutoCAD prinieslo Infrastructure Map Server rad výhod pri odborovo orientovaných úlohách. V jednom systéme je napríklad možné nájsť údaje o vodovodných aj kanalizačných sieťach, ktoré už potom nie je potrebné vyhľadávať fyzicky v archíve. Odpadla aj potreba používať ďalšie softvérové aplikácie. Prostredníctvom webu je možné pristupovať k dátam odkiaľkoľvek a kedykoľvek a informácie sú vždy aktuálne. K najnovšiemu stavu dokumentácie majú (po jej zapracovaní) prístup všetci poverení pracovníci v spoločnosti. Zaškolenie užívateľov bolo navyše uľahčené známym prostredím aplikácie AutoCAD. Aj keď postupne zavádzanie podnikového GIS prostredia v čase prípravy tejto štúdie ešte prebiehalo, už prvé hmatateľné výsledky a možnosti technológií od Autodesku zožali veľmi pozitívny ohlas.



Do systému postaveného na aplikácii AutoCAD Map 3D je možné ľahko pridávať sprievodné dokumenty, vrátane inšpekčných videí

Vďaka zavedeniu produktu AutoCAD Map 3D, ktorý pracuje pre nás s dôverne známym prostredím aplikácie AutoCAD, sme mohli takmer okamžite začať pracovať s odborovo zameranými trojrozmernými modelmi. A vďaka prepojeniu na serverové riešenie od Autodesku môžeme jednoducho pridávať dokumenty z archívu, vyhľadávať objekty a filtrovať ich podľa potreby – nielen z kancelárie, ale doslova kedykoľvek a odkiaľkoľvek.

Henrieta Duchoň, projektantka GIS
KOMVaK – Vodárne a kanalizácie mesta Komárna, a.s.